

## Neuverpachtung der Gaststätte im Dorfgemeinschaftshaus Haubern

Die Philipp-Soldan-Stadt Frankenberg (Eder) sucht einen neuen Pächter für  
die Gaststätte im Dorfgemeinschaftshaus im Stadtteil Haubern.



Stadt Frankenberg (Eder)

Obermarkt 7-13  
35066 Frankenberg (Eder)

Ansprechpartner: Frau Dauber

Telefon: 06451/505 145

Telefax: 06451/505 100

E-Mail: [dauber.katharina@frankenber.de](mailto:dauber.katharina@frankenber.de)

› [www.frankenber.de](http://www.frankenber.de)

Seite 1 von 4



## Lage des Objektes

Der Frankenberger Stadtteil Haubern liegt nordöstlich des Knebelstrod, der höchsten Erhebung des Burgwaldes. Durch das Dorf fließt der Oberlauf des Eder-Zuflusses Lengelbach. Im Osten wird Haubern durch den Heckwald und den Bingeberg begrenzt, im Norden und Westen schließen sich die Gemarkungen von Dainrode und Dörnholzhausen an. Haubern ist eine Ortschaft im nordhessischen Landkreis Waldeck-Frankenberg und hat rund 506 Einwohner.



Das Dorfgemeinschaftshaus liegt in der Heckwaldstraße in Haubern. Die zentrale Lage des Gebäudes bietet einen optimalen Grundstein für eine erfolgreiche Gastronomie.

## Objektbeschreibung

Das Pachtobjekt hat eine Gesamtfläche von rund 268 m<sup>2</sup> und bietet folgende Räumlichkeiten:

- einen Schankraum mit rund 30 Sitzplätzen (45,08 m<sup>2</sup>)
- einen weiteren Gastraum (24,52 m<sup>2</sup>)
- eine Küche inkl. Küchengeräte (22,25 m<sup>2</sup>)
- eine Kegelbahn mit Sitzplätzen (77,51 m<sup>2</sup>)
- mehrere Lagerräume und eine Kühlzelle
- einen separaten Eingang zur Gaststätte und eigene sanitäre Anlagen
- Parkplätze sind vorhanden

Des Weiteren verfügt das Objekt über umfangreiche Nebenflächen sowie eine durchdachte gastronomische Infrastruktur.





## Räumlichkeiten

Das Objekt verfügt über ein gemütliches Ambiente und ist vollwertig ausgestattet.

Der Zugang zur Gaststätte sowie zu den eigenen sanitären Anlagen über einen separaten Eingang. Der Gastraum bietet über 30 Sitzplätze und eine Theke.



Direkt neben dem Gastraum befindet sich ein weiterer Raum mit ca. 15 Sitzplätzen, geeignet für geschlossene Veranstaltungen oder Stammtische.

Die Kegelbahn ist räumlich von den Gasträumen getrennt und durch eine Verbindungstür zu erreichen. Sitzplätze für eine Kegelgruppe sind vorhanden.



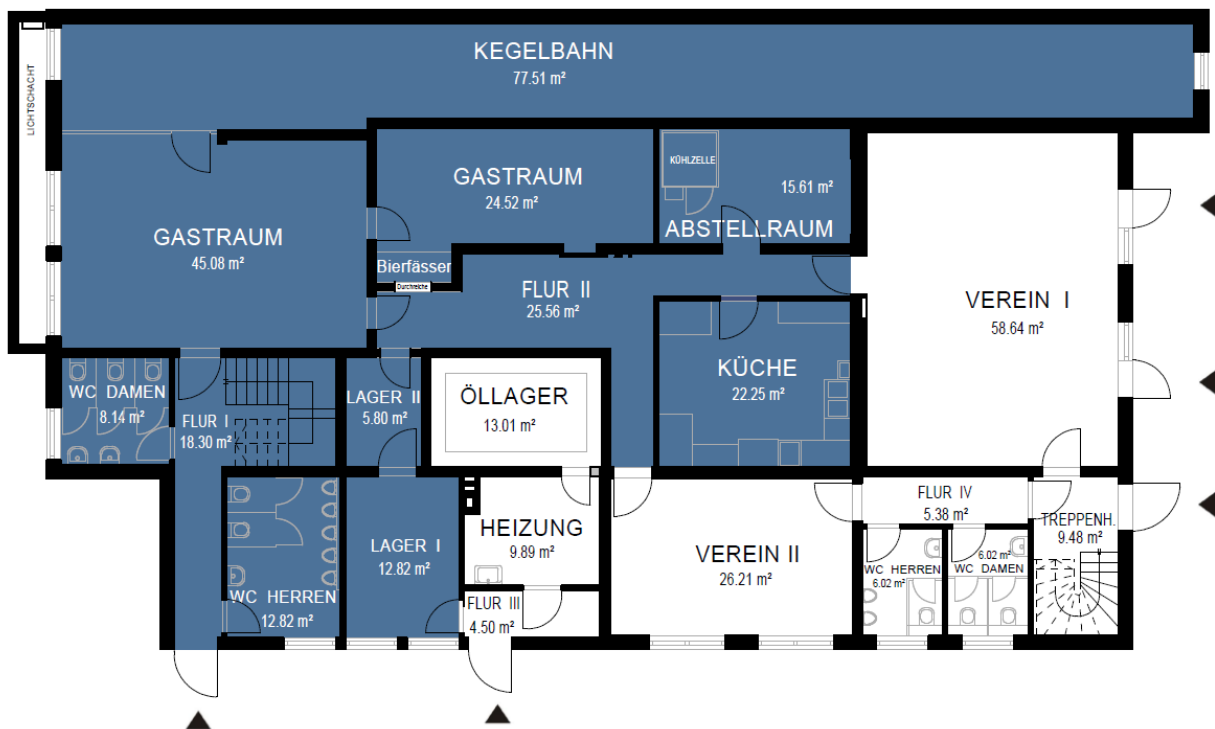
Die Küche ist großzügig und verfügt über eine moderne und vollwertige Ausstattung, welche in einem sehr guten Zustand ist.





## Grundriss der Gaststätte

Die Gaststätte liegt im Souterrain des Gebäudes, räumlich getrennt von zwei Vereinsräumen. Im Erdgeschoss des Gebäudes befinden sich die zu mietenden Räumlichkeiten des Dorfgemeinschaftshauses. Diese werden regelmäßig für private Feiern und Vereinsveranstaltungen genutzt.



Das Objekt kann gerne besichtigt werden. Bei Interesse wenden Sie sich bitte an:

## Kontakt

Stadt Frankenberg (Eder) · Obermarkt 7-13 · 35066 Frankenberg (Eder)

**Ansprechpartner:** Frau Katharina Dauber

**Telefon:** 06451 505-145

**Telefax:** 06451 505-100

**E-Mail:** dauber.katharina@frankenberg.de

› [www.frankenberg.de](http://www.frankenberg.de)